

## PROGRAM ZDROWOTNY WYKRYWANIA WCZESNYCH ZMIAN NOWOTWOROWYCH Z ZAKRESU GÓRNYCH DRÓG ODDECHOWYCH

Program zdrowotny wykrywania wczesnych zmian nowotworowych z zakresu górnych dróg oddechowych został opracowany i był realizowany przez Wojewódzki Szpital Specjalistyczny im. Marii Skłodowskiej - Curie w Zgierzu.

W ramach Programu udzielane były bezpłatne konsultacje laryngologiczne dla mieszkańców województwa łódzkiego. Ze świadczeń mogły skorzystać osoby w wieku 45-65 lat z potencjalnymi czynnikami ryzyka wystąpienia choroby nowotworowej dróg oddechowych tj.:

- palący papierosy lub tzw. bierni palacze,
- mający kontakt z toksycznymi substancjami chemicznymi,
- przebywający w zapyłonych pomieszczeniach,
- cierpiący na przewlekłe chrypki lub zaburzenia przełykania,
- nadmiernie spożywający alkohol.

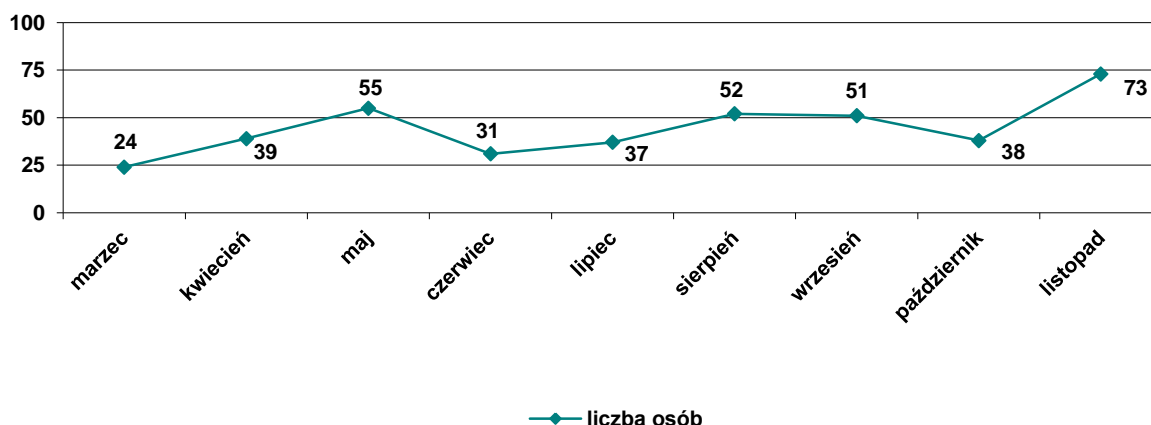
W 2011 roku, w budżecie Województwa Łódzkiego na realizację świadczeń w ramach niniejszego Programu zarezerwowano kwotę **18.000 złotych**, która pozwoliła na przebadanie **400 osób**. Szpital wydatkował całą przyznaną dotację.

Akcja informująca o możliwości uczestniczenia w badaniach była prowadzona wieloma drogami i obejmowała zarówno rozpowszechnianie wydrukowanych ulotek, plakatów, zamieszczanie ogłoszeń w prasie czy też innych mediach (np. Radio Łódź, Radio Parada), jak i współpracę z ośrodkami pomocy społecznej, starostwami oraz urzędami miast i gmin.

Rozkład zgłaszalności osób na badania w ramach Programu, według miesięcy jego realizacji przedstawia poniższy wykres.

### Wykres nr 1.

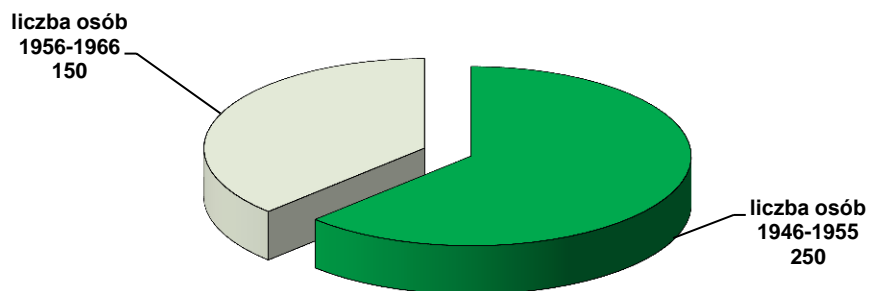
#### Zgłaszalność uczestników do Programu w poszczególnych miesiącach jego realizacji



Spośród osób, które wzięły udział w Programie większość stanowiły kobiety (59,5%).  
Informacje na temat struktury wiekowej przebadanej populacji przedstawia poniższy wykres.

**Wykres nr 2.**

**Charakterystyka przebadanej populacji według wieku (roku urodzenia)**



Uczestnictwo w Programie pozwoliło na wykrycie u 5 osób nowotwór górnych dróg oddechowych. Dodatkowo u 237 przebadanych (59,3%) rozpoznano inne schorzenia górnych dróg oddechowych.